

Inspección de Seguridad
en **DATÁFONOS**
PARA COMERCIO



Iniciar



Recomendaciones de Seguridad para el comercio



VERIFICACION INSPECCIÓN DE SEGURIDAD DATÁFONOS

Verifique constantemente, que los datáfonos , no tengan alteraciones en la carcasa, teclado, ranuras chip, banda, sellos de seguridad y conexiones al datáfono (Cuando aplique).



VERIFICACION DE PERSONAL EXTERNO

Siempre verifique la identidad de las personas que prestan servicios de instalación y/o mantenimiento técnico a nombre de Redeban Multicolor. Solicite el carnet de identificación y valide la información en las líneas de Servicio al Cliente en su respectiva ciudad.



ESTE ATENTO A PERSONAS SOSPECHAS

Las personas encargadas deben estar atentos a cualquier evento sospechoso relacionado con sus datáfonos personas desconocidas que intenten manipular o hurtar el datáfono.



IDENTIFIQUE LOS DATÁFONOS DE REDEBAN MULTICOLOR

Tenga en cuenta el numero de serial de todos los datáfonos de Redeban Multicolor. Este se encuentra ubicado en el dorso del datáfono. Genere revisión periódica de su inventario vs sus datáfonos en sitio.



REPORTE CUALQUIER ANOMALIA Y/O DAÑO

Cualquier evento sospechoso con sus datáfonos repórtelo a las líneas de atención al cliente.

Continuar

Identifique la marca
del datáfono de
Redeban Multicolor

< Anterior

Siguiente >



SAGEM SMART - EFT 930 G



ICT 220 - ICT 250 CTL
IWL 220 - IWL 250 - IWL 281



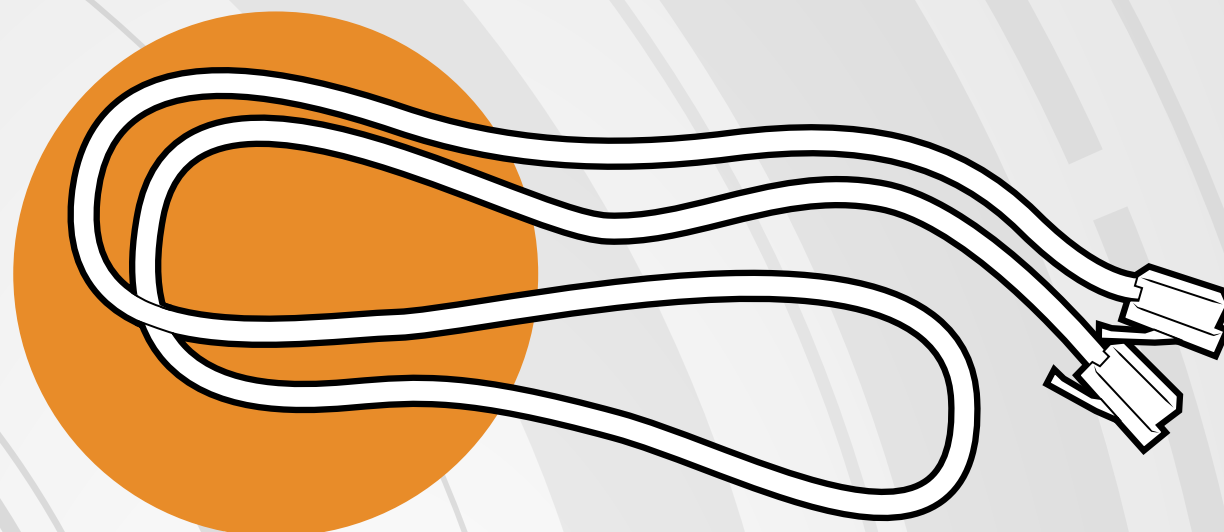
MINIDATAFONO

SAGEM SMART

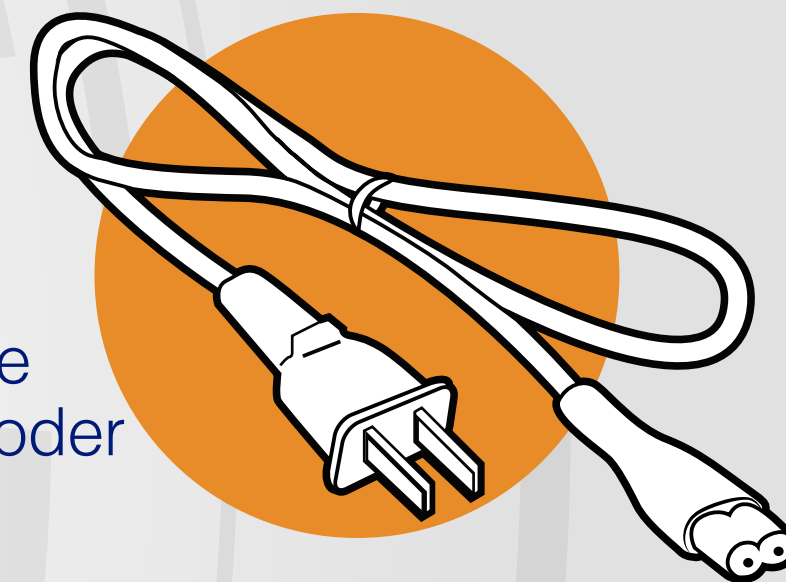
El datafono sagem Smart lleva **dos sellos** de seguridad ubicados en los laterales derecho e izquierdo.

< Anterior

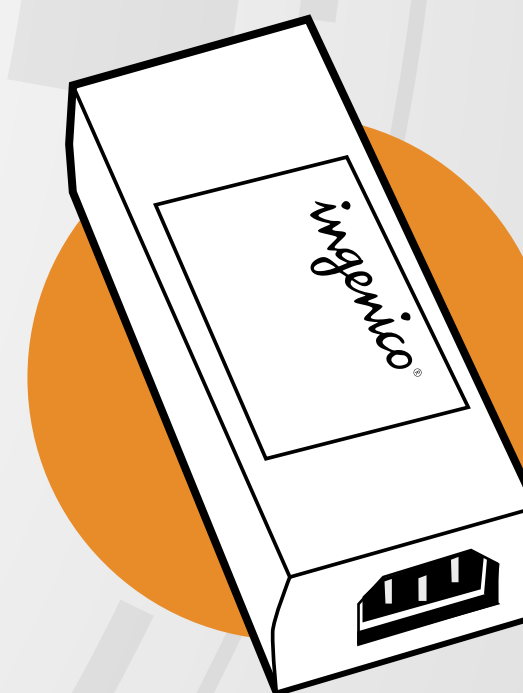
Siguiente >



Cable Telefónico



Cable de Poder



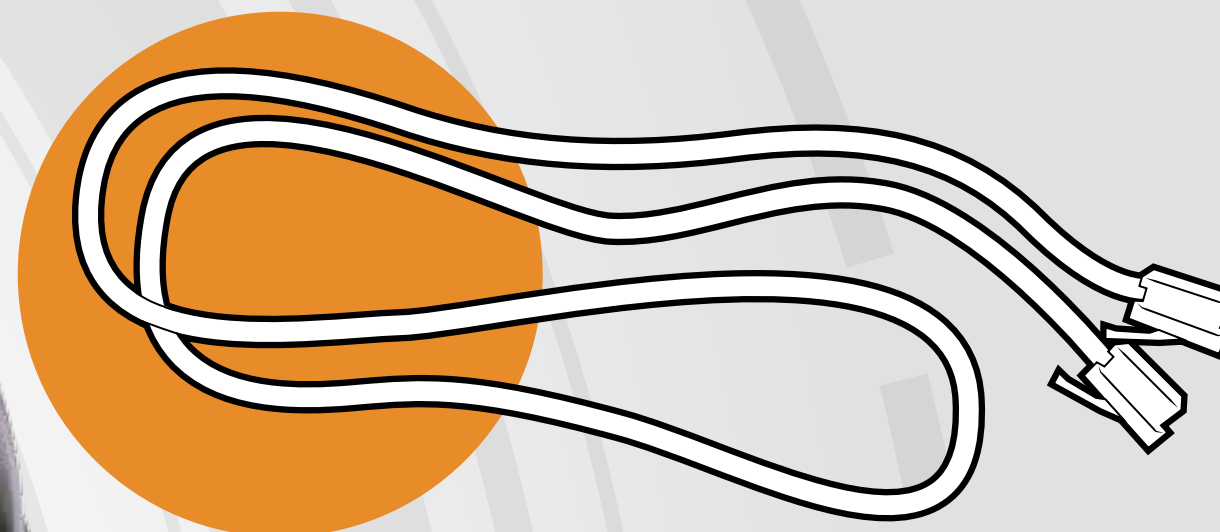
Fuente de Poder

ICT 220 - ICT 250

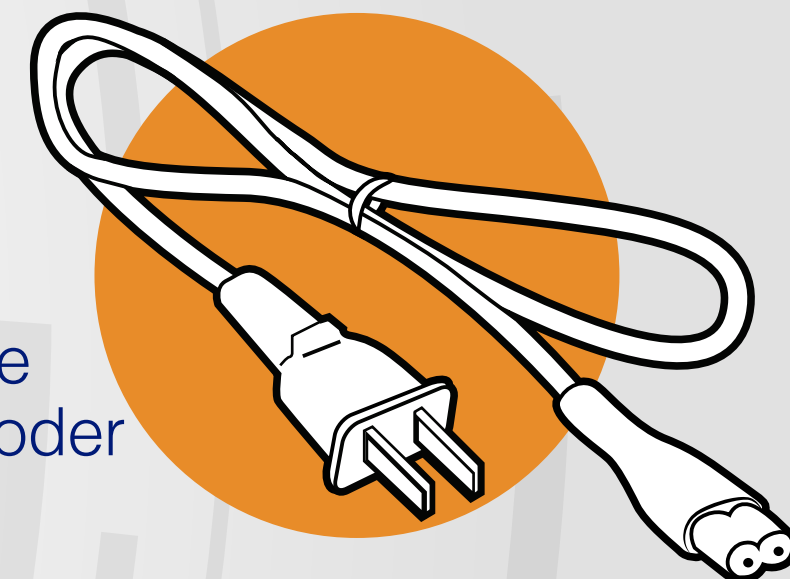
El datafono ICT 220 e ICT 250 CTL traen **un solo sello** de seguridad en un costado lateral.

< Anterior

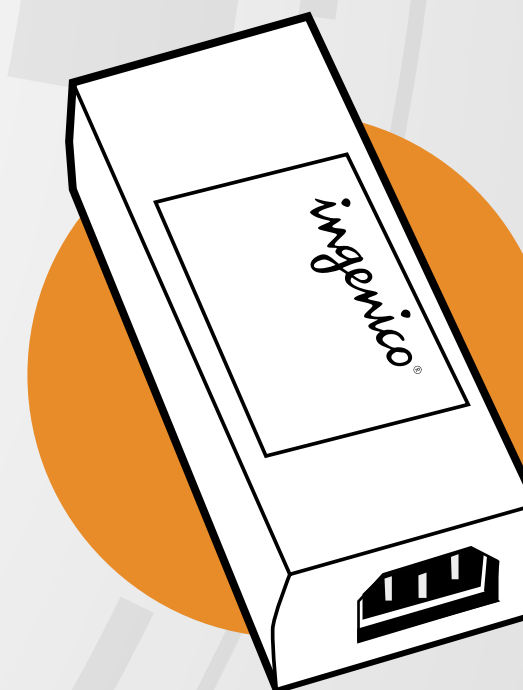
Siguiente >



Cable Telefónico



Cable de Poder



Fuente de Poder

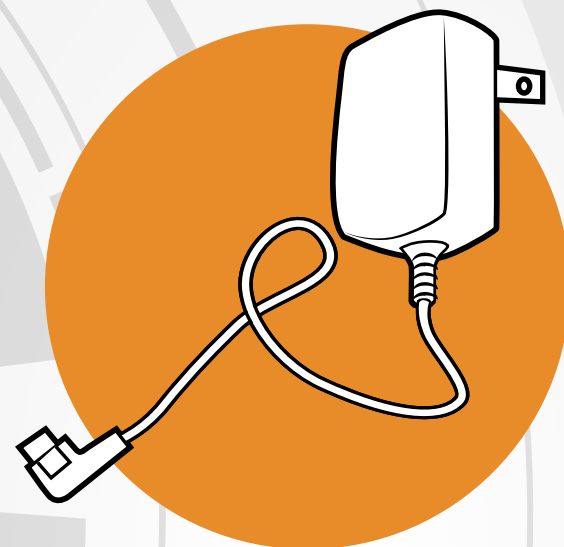
IWL 220 - IWL 250 IWL 281

Los datafonos aquí descritos traen **tres sellos** de seguridad dos en los laterales y uno interno protegiendo la sim card.

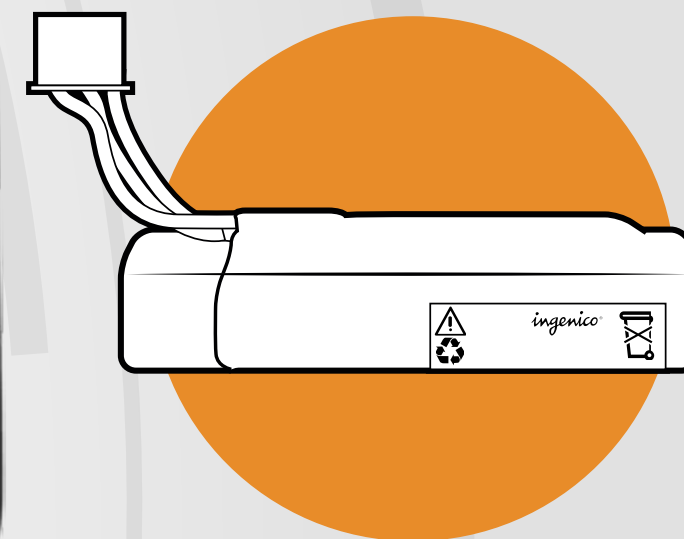
< Anterior

Siguiente >

IWL 281 Pantalla Color



Cargador Estandar



Batería

IWL 220
Pantalla
Monocromática



IWL 250
Pantalla
Color



EFT 930 G

Los datafonos aquí descritos, llevan **tres sellos** de seguridad, dos en los laterales, y uno en el dorso inferior protegiendo la tapa de la batería.

< Anterior

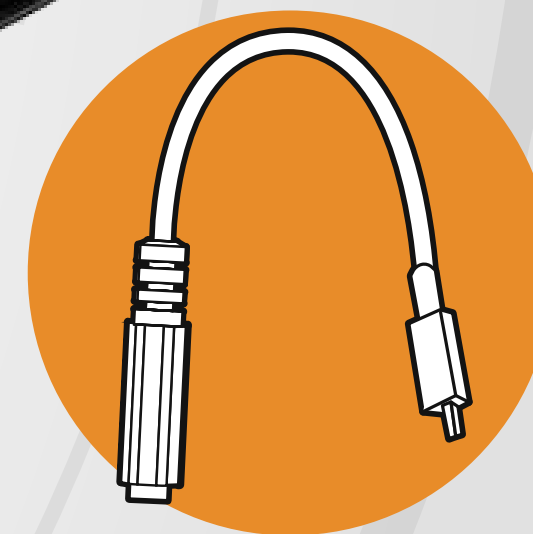
Siguiente >



Batería gprs



Cargador



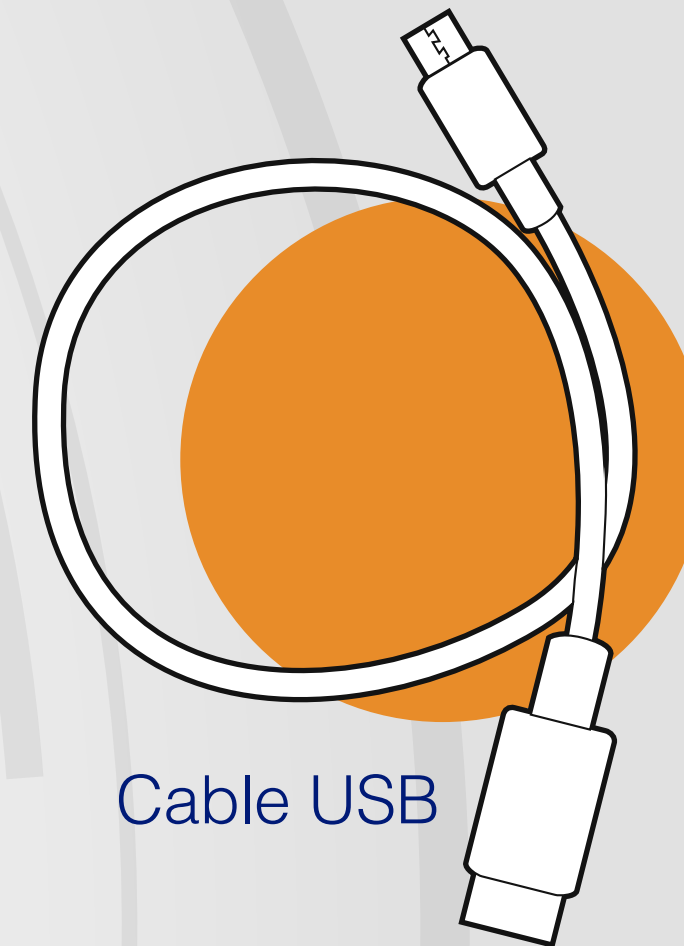
Convertidor para cargador

MINIDATÁFONO

El minidatafono trae **un sello** de seguridad en un costado lateral.

< Anterior

Siguiente >



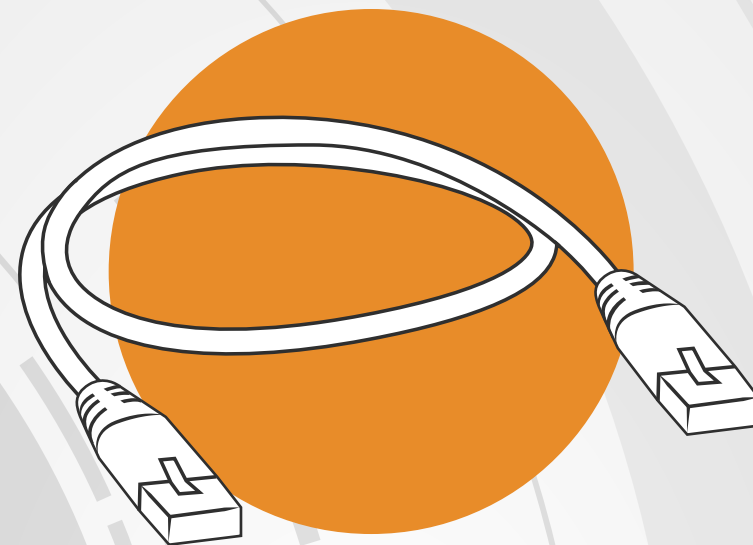
Cable USB

ACCESORIOS

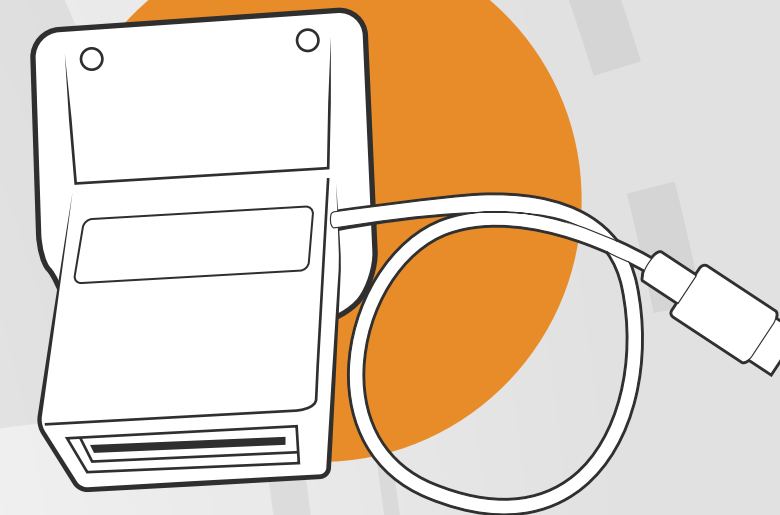
Corresponsales Bancarios

< Anterior

Siguiente >



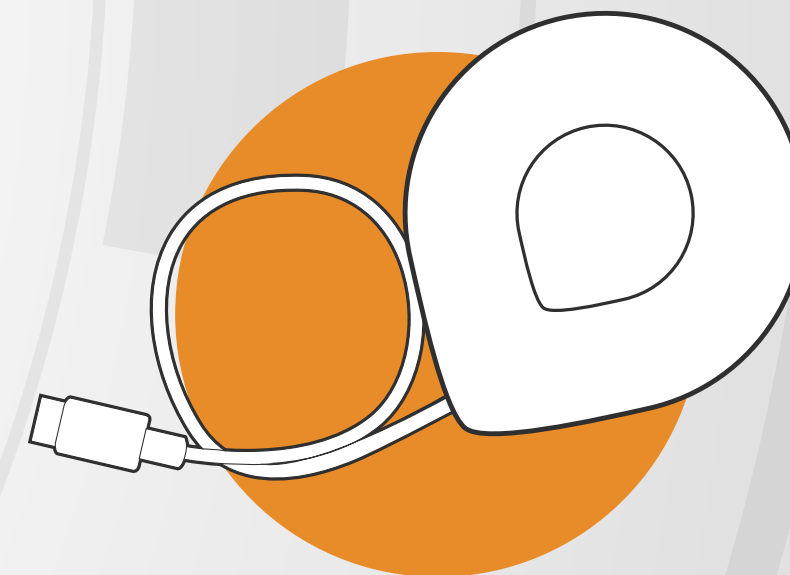
Cable de Red



Lector Cybergenius



Lector Pistola



Extensor Puertos
USB

Inspección de Seguridad en Datáfonos

El establecimiento debe tener presente los siguientes ítems al inspeccionar su datáfono:

< Anterior

Siguiente >

¿Qué debe inspeccionar en el datáfono el personal autorizado del comercio?

Estado físico: Carcasa de acuerdo a la referencia del datáfono, Teclado, Ranuras Chip, Banda.



Inspección de Seguridad en Datáfonos

El establecimiento debe tener presente los siguientes ítems al inspeccionar su datáfono:

< Anterior

Siguiente >

¿Qué debe inspeccionar en el datáfono el personal autorizado del comercio?

Verificación placa de inventario: Todos los datáfonos están identificados con una placa de inventario, debe garantizar que la placa existente en datáfono sea de Redeban Multicolor y que no presente alteraciones.



Inspección de Seguridad en Datáfonos

El establecimiento debe tener presente los siguientes ítems al inspeccionar su datáfono:

< Anterior

Siguiente >

¿Qué debe inspeccionar en el datáfono el personal autorizado del comercio?

Verificación sellos externos / internos:
Los sellos del datafono no deben presentar cortes, alteraciones químicas e intentos de despegue.



Inspección de Seguridad en Datáfonos

El establecimiento debe tener presente los siguientes ítems al inspeccionar su datáfono:

< Anterior

Siguiente >

¿Qué debe inspeccionar en el datáfono el personal autorizado del comercio?

Elementos ajenos al datáfono: los dispositivos no deben tener elementos ajenos a los inherentes del mismo como el cable de poder o batería.





Cualquier irregularidad con sus datáfonos comuniquelos a través de la siguientes líneas de atención:

Bogotá: (1) 3323200

Medellín: (1)3322500

Cali: (1) 5600470

Barranquilla: (4)3556005

Línea Nacional: (2) 6608525

(5) 3696100

01 8000 912912

01 8000 912363

01 8000 122363

www.redebanmulticolor.com.co

< Anterior

Siguiente >



[< Anterior](#)

[Ir al Inicio >](#)